

FOR RENT

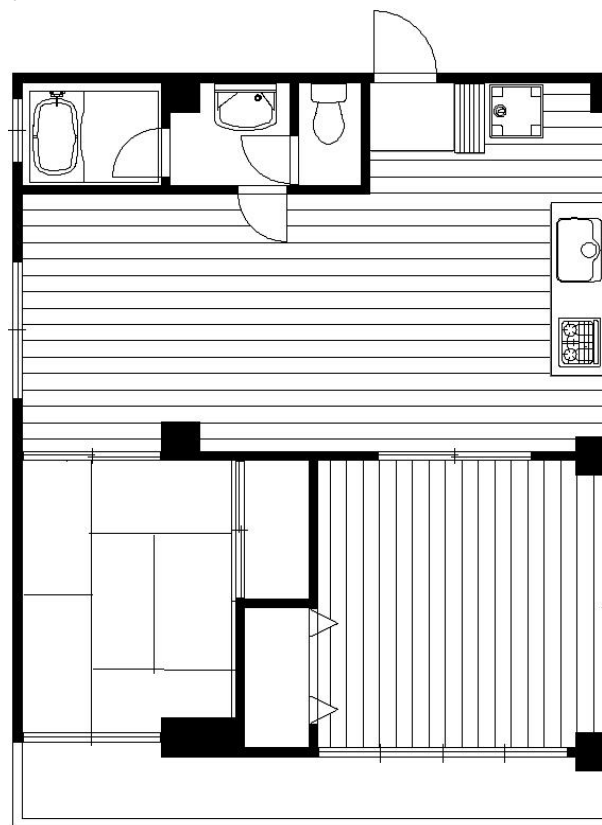
賃料	管理費等
190,000円	0円

2 F 以上,角住戸, 2 4 時間有人管理,駅まで平坦,駅前,外壁タイル張り,防犯カメラ

【外観】



【間取り図】



図面と現況が異なる場合は現況が優先となります。

間取りの「S」はサービスルーム(納戸)です。

間取り	2LDK		
敷金	1ヶ月	礼金	1ヶ月
敷引/償却金	-	保証金	-
物件種別	マンション(居住用)		
建物名・部屋番号	波田野ビル 602号室		
物件所在地	東京都港区麻布十番1丁目5-11		
交通	都営大江戸線 麻布十番駅 徒歩2分 東京メトロ日比谷線 六本木駅 徒歩10分		
間取詳細			
構造・規模	鉄筋コンクリート 7階建 6階		
専有面積	62.24㎡	向き	南
築年月	1981年4月	契約期間	
損害保険	有 17000円	入居時期	即時
駐車場	駐輪場		
設備	2口コンロ,エアコン,エアコン3台,ガスキッチン,ガスコンロ設置可,ガス給湯,クローゼット,シャワー		
その他費用			
入居諸条件	事務所相談		
保証会社			
備考	リフォーム済み(浴室、トイレ、レンジフード、床、壁等)エアコン3台 事務所使用可(敷金2ヶ月)麻布十番駅徒歩2分 鳥居坂下 六本木ヒルズ徒歩圏 麻布十番商店街至近 バストイレ別室 室内洗濯機置場 3方角部屋		

情報更新日2018年5月24日

No.010105110602084



東京都知事(4)第79291号
全日本不動産協会

有限会社福寿不動産

東京都港区麻布十番3丁目14-4

TEL:03-3451-4380

FAX:03-3454-4224

E-mail: toiwase@fkj-f.com

URL: http://www.fkj-f.com



携帯サイトから物件詳細を閲覧できます!

取引態様	手数料負担の割合	貸主	借主
仲介元付(一般)	手数料配分の割合	元付	客付